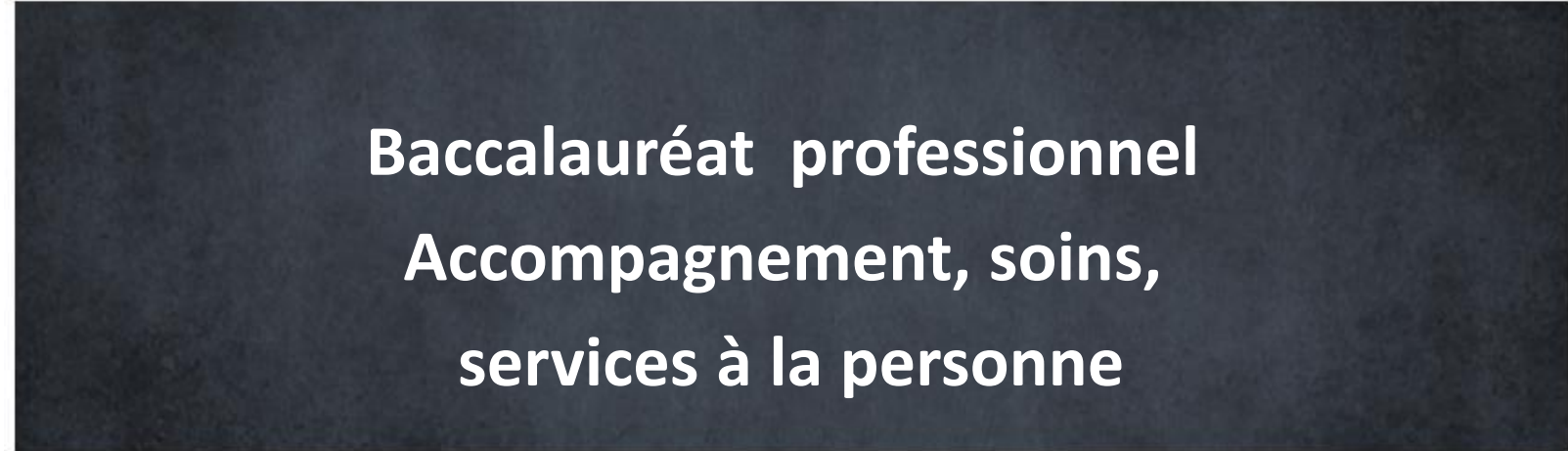


ÉPREUVE de CONTRÔLE
Session 2014



Baccalauréat professionnel
Accompagnement, soins,
services à la personne

Textes officiels

**Epreuve de contrôle
pour le baccalauréat professionnel**
Arrêté du 18 février 2010
Publié au JO le 5 mars 2010

**Modalités d'application de l'arrêté
relatif à l'épreuve de contrôle l'épreuve de contrôle
pour le baccalauréat professionnel**
note de service n° 2010-049 du 1-4-2010
MEN - DGESCO A2-2
Bulletin officiel n°18 du 6 mai 2010

**Règlement d'examen du baccalauréat professionnel
Accompagnement, soins, services à la personne**



Les diapositives suivantes se proposent de répondre aux questions suivantes :

- Quand et où se déroule l'épreuve ?
- Qui est concerné par cette épreuve ?
- Quelle est la forme de cette épreuve ?
- Quelle préparation, quelle durée?
- Quelle notation ?

- Comment élaborer les sujets ?

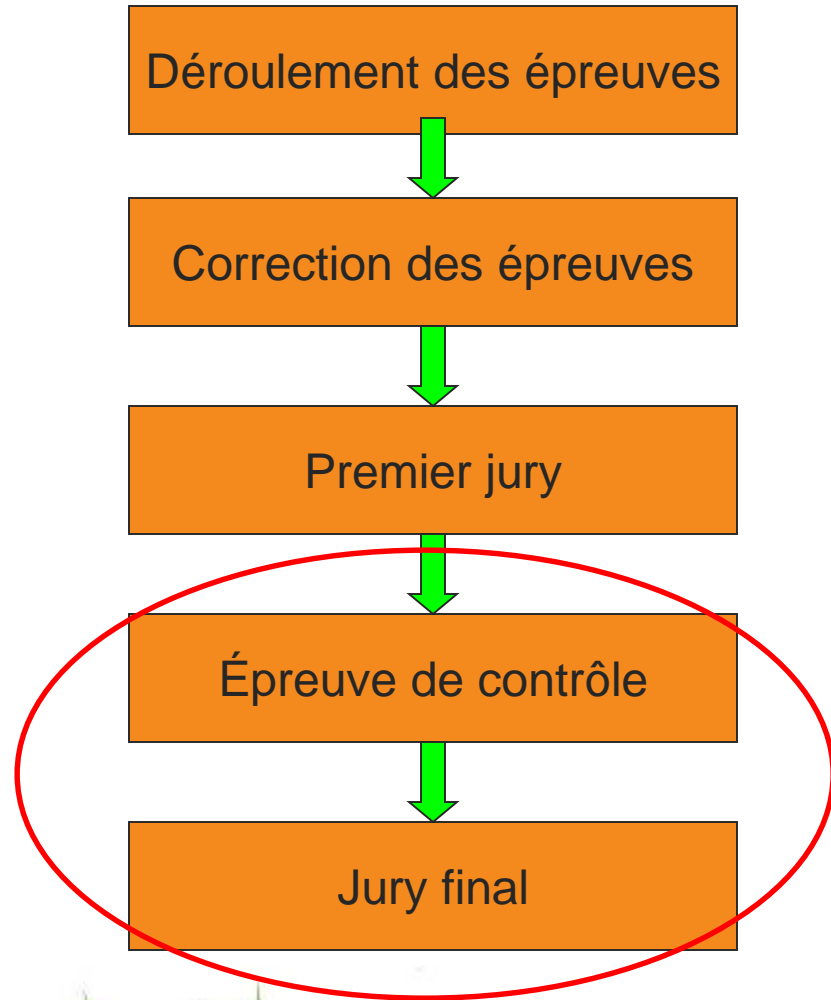




Immédiatement
après le premier jury



Dans le centre de
délibération



Qui est concerné par cette épreuve ?

Peuvent se présenter à cette épreuve les candidats qui auront obtenu, à l'issue des épreuves obligatoires et, le cas échéant, de l'épreuve facultative, **une moyenne générale égale ou supérieure à 8 et inférieure à 10 sur 20 et une note au moins égale à 10 sur 20 à l'épreuve qui évalue la pratique professionnelle.**

Par commodité de langage, notamment dans les applications informatiques, l'ensemble des épreuves obligatoires et facultative sera dénommé « épreuves du premier groupe ».

Moyenne générale
y compris l'épreuve
facultative



ET

Épreuve évaluant la
pratique professionnelle :

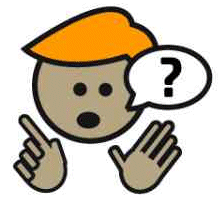


OU

E3 :

U31, U32, U33, U34

DISPENSE DES ÉPREUVES PRATIQUES PROF.



Première partie de l'épreuve

- connaissances et compétences évaluées dans l'épreuve E1 du règlement d'examen

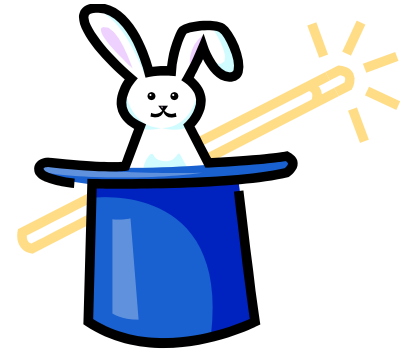
- interrogation menée par **un** enseignant :

De mathématiques et sciences physiques

Ou

De la spécialité concernée :

Pour le Bac Pro ASSP : U 13 conduite d'un projet d'accompagnement



Le candidat tire au sort un sujet de mathématiques ou sciences physiques ou un sujet relatif à la conduite d'un projet d'accompagnement

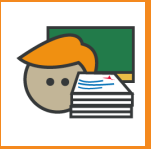


Deuxième partie de l'épreuve

- Autre interrogation qui porte sur les connaissances et capacités évaluées dans l'épreuve E5 du règlement d'examen.
- menée par un enseignant de français et histoire-géographie.



Le candidat tire au sort un sujet de français, d'histoire ou de géographie



**Chaque interrogation est
précédée d'une
préparation d'une durée
de 15 minutes**



**Le candidat n'utilise
pour la préparation et
son exposé aucun
document personnel**

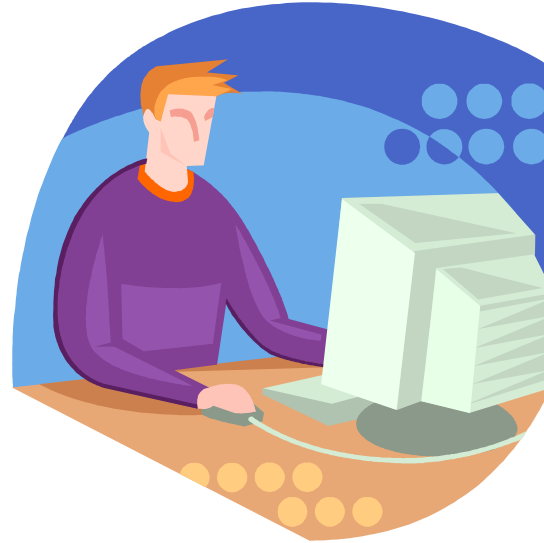
**La durée totale de
l'interrogation est de 15
minutes pour l'exposé
suivi de l'échange.
Il n'y a pas de durée
précise impartie à
l'exposé effectué en
autonomie par le
candidat**



Notation

L'épreuve est notée sur 20,
chaque partie étant notée
sur 10.

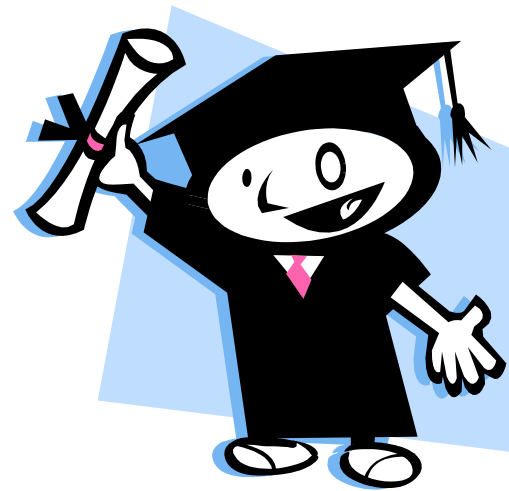
Les deux notes sont
reportées à côté du nom
du candidat sur un
bordereau transmis au
centre désigné par
l'académie qui saisit dans
Delibnet la note globale sur
20.





*Les candidats qui ont obtenu une note finale au moins égale à 10 sur 20 à l'issue de l'épreuve de contrôle **sont déclarés admis, après délibération du jury***

Ils ne peuvent obtenir de mention



Cette note est la moyenne entre la note obtenue à cette épreuve et la note moyenne obtenue aux épreuves prévues au 1° de l'article D. 337-69.

$$\text{Note finale} = \frac{\text{note des épreuves du premier groupe} + \text{note de l'épreuve de contrôle}}{2}$$

La note de l'épreuve de contrôle a pour seul objectif de « repêcher » le candidat... ou non.



La sous-épreuve s'appuie sur **l'ensemble des savoirs associés nécessaires à l'élaboration** et la conduite d'un projet d'accompagnement et plus particulièrement sur ceux de :

Sciences médico-sociales

- 2. 2 Le projet individualisé, projet de vie, projet personnalisé, projet d'accompagnement
- 2. 8 La relation personne aidante – personne aidée
- 3. 2 La communication écrite

Techniques professionnelles et technologie associée - Animation – Education à la santé

- 1.1 Apprentissages et handicap pour l'option « En structure »
- 1.2 Conduites d'activités pour une personne



Elle porte sur tout ou partie des compétences suivantes de l'option pour laquelle s'est inscrit le candidat : à domicile , en Structure

C1.2. Communiquer avec l'équipe, les autres professionnels, les services, les partenaires	X	X
C 1. 2. 3 Rédiger, mettre en forme et diffuser un document professionnel	X	X
C 1. 2. 4 Assurer une veille des documents professionnels	X	X
C 3. 2. Elaborer le projet individualisé, le projet de vie	X	X
C3.4 Concevoir et mettre en oeuvre des activités d'acquisition ou de maintien de l'autonomie et de la vie sociale	X	X
C 3. 4.1 Choisir une ou des activités pour une personne, un groupe	X	X
C 3. 4.2 Favoriser l'accès aux apprentissages du jeune handicapé dans le cadre de son accompagnement		X
C 3. 4. 5 Conduire et évaluer une activité individuelle, (vie quotidienne, activité motrice, d'éveil, de maintien de l'autonomie, de loisirs)	X	X

Première partie de l'épreuve

L'examinateur se réfère aux critères d'évaluation définis dans la grille 1 annexée à la note de service..

BACCALAURÉAT PROFESSIONNEL		Académie de :			
Spécialité : Épreuve de contrôle : partie portant sur les connaissances et compétences évaluées dans l'épreuve E1		Centre d'examen :			
Durée 15 min		Session :			
Nom du candidat :		Date de l'épreuve :			
Sujet :		N°			
CRITÈRES D'ÉVALUATION		TI ⁽¹⁾	I	S	TS
DÉFINIR ET EXPLICITER LE PROBLÈME POSÉ - Compréhension des objectifs par rapport aux données contextuelles - Respect des consignes et des préconisations - Sélection et traitement des informations pertinentes - Définition de la situation/problème					/3
METTRE EN ŒUVRE UNE DÉMARCHÉ DE RÉOLUTION DE PROBLÈME - Justification des choix méthodologiques - Mobilisation des connaissances et des outils nécessaires à la résolution du problème posé - Rigueur et cohérence du raisonnement					/3
ÉVALUER LES RÉSULTATS OBTENUS - Analyse critique des résultats obtenus - Validation des solutions proposées par rapport aux objectifs - Traitement des difficultés rencontrées - Formulation de propositions					/2
S'EXPRIMER AVEC EFFICACITÉ - Précision, clarté et structure de l'expression orale - Pertinence dans l'argumentation et la réponse aux questions - Qualité scientifique, technique et professionnelle du vocabulaire utilisé - Maîtrise de la relation avec le jury					/2
Note sur 10		/10			
Appréciation portée par l'examinateur :		Nom et signature de l'examinateur :			

(1) TI = très insuffisant - I = insuffisant - S = satisfaisant - TS = très satisfaisant

Cas concret et /ou documents issus du secteur professionnel à analyser

Questions qui portent sur les savoirs associés et les compétences liés à E13

1-Définir et exploiter le problème posé

1.1

1.2

2- Mettre en œuvre une résolution de problème

2.1

2.2

3- Evaluer les résultats obtenus

BACCALAURÉAT PROFESSIONNEL					Académie de :
Spécialité : Épreuve de contrôle : partie portant sur les connaissances et compétences évaluées dans l'épreuve E1					Centre d'examen :
Durée 15 min					Session :
Nom du candidat :					Date de l'épreuve :
Sujet :					N°
CRITÈRES D'ÉVALUATION					
	TI⁽¹⁾	I	S	TS	
DÉFINIR ET EXPLICITER LE PROBLÈME POSÉ - Compréhension des objectifs par rapport aux données contextuelles - Respect des consignes et des préconisations - Sélection et traitement des informations pertinentes - Définition de la situation/problème					/3
METTRE EN ŒUVRE UNE DÉMARCHE DE RÉOLUTION DE PROBLÈME - Justification des choix méthodologiques - Mobilisation des connaissances et des outils nécessaires à la résolution du problème posé - Rigueur et cohérence du raisonnement					/3
ÉVALUER LES RÉSULTATS OBTENUS - Analyse critique des résultats obtenus - Validation des solutions proposées par rapport aux objectifs - Traitement des difficultés rencontrées - Formulation de propositions					/2
S'EXPRIMER AVEC EFFICACITÉ - Précision, clarté et structure de l'expression orale - Pertinence dans l'argumentation et la réponse aux questions - Qualité scientifique, technique et professionnelle du vocabulaire utilisé - Maîtrise de la relation avec le jury					/2
Note sur 10					/10
Appréciation portée par l'examinateur :					Nom et signature de l'examinateur :

**Pour en savoir plus sur l'interrogation
en**

Maths- sciences

<http://www.mathsciences.ac-versailles.fr/SPIP/spip.php?rubrique128>

Histoire et géographie

<http://www.lettres-histoire.ac-versailles.fr/spip.php?rubrique154>



Merci 

De votre attention

