



Fab lab Anim'

Projet d'aménagement

Bac pro AEPA

Animation Enfance – Personnes âgées

L'espace actuel : trois salles



Salle 111

Une salle de classe étroite.

Tables et chaises dans une configuration classique.

Salle équipée d'un VPI.

Espace qui n'est pas spécifiquement dévolu à la filière AEPA.



L'espace actuel : trois salles

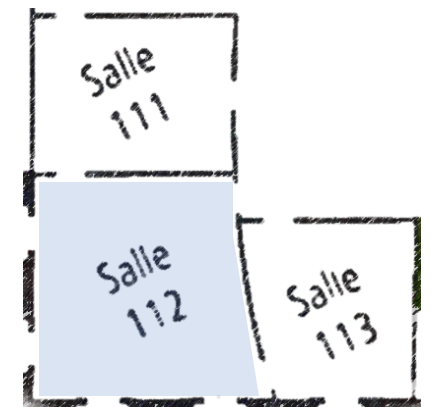


Salle 112

Une des deux salles de l'actuel « plateau animation ».

Salle disposant de tables modulables mais peu ergonomiques.

Équipée d'un ENI et d'un chariot de 15 PC portables ne pouvant pas se connecter au wifi du lycée.



L'espace actuel : trois salles



Salle 113

Une des deux salles de l'actuel « plateau animation ».

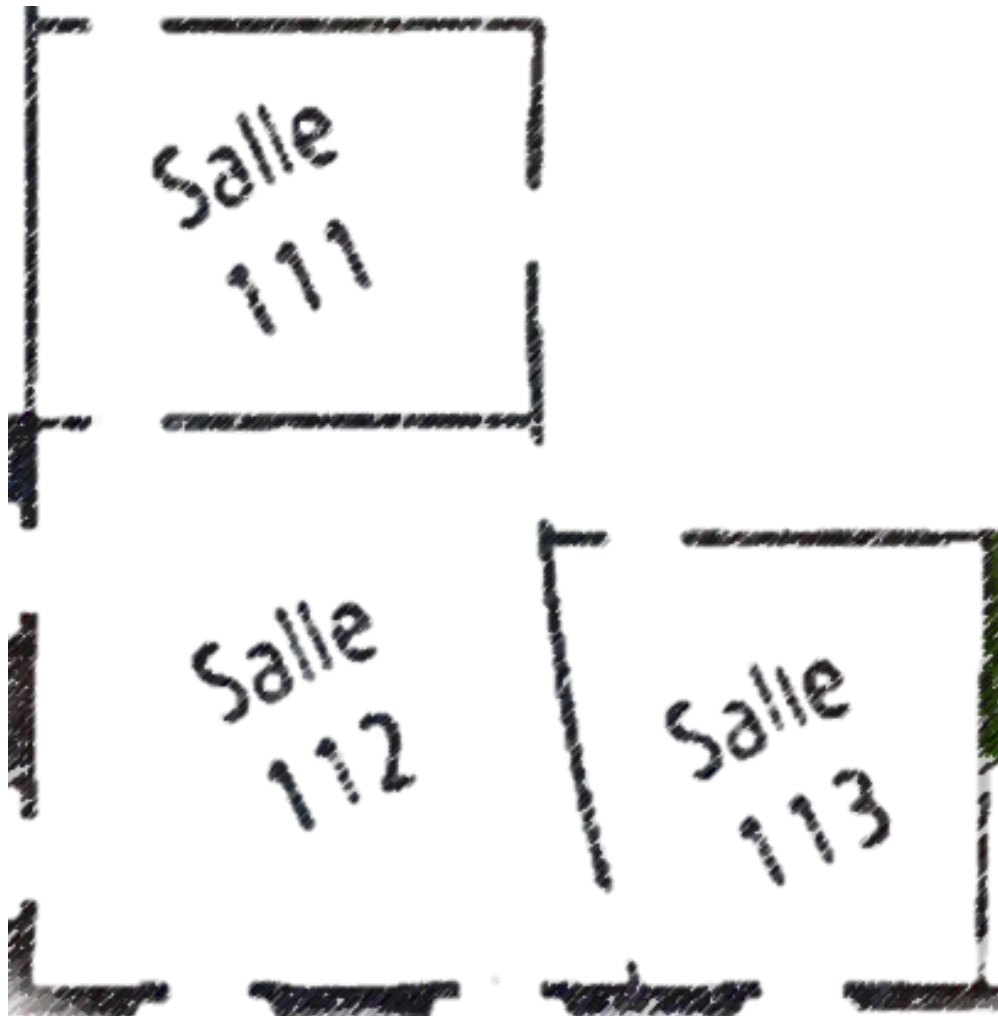
Mobilier écoresponsable conçu par les élèves.

Espace ludothèque.

Équipée d'un ENI.



L'espace actuel et ses limites



L'espace actuel affiche plusieurs limites :

- le manque de place (le « plateau animation » n'est aujourd'hui constitué que de deux salles, la 112 et la 113) ;
- la difficulté de communiquer entre les salles ;
- l'absence d'un lieu permettant de stocker le matériel nécessaire aux situations pratiques ;
- le manque de matériel permettant de diversifier les scénarios pédagogiques ou d'accueillir des intervenants extérieurs (tuteurs de PFMP, professionnels associatifs et territoriaux) ;
- du mobilier peu ergonomique.

En somme, un espace qui manque de modularité pour une filière qui demande de l'adaptativité.

Le projet d'aménagement : quels objectifs ?

Les objectifs pratiques

- ✓ Réunir les trois espaces en un seul, **créer un espace cohérent** pour pouvoir mettre en œuvre des situations pédagogiques diverses et répondre aux exigences du référentiel.
- ✓ Mettre en place une **classe flexible** pour faire du lycée un lieu où les élèves se sentent bien.

Les objectifs pédagogiques

- ✓ Mettre en place une **pédagogie interactive** qui permette aux élèves de se saisir des apprentissages de manière autonome.
- ✓ Développer des **capacités cognitives** : concentration, organisation, adaptation, compréhension des autres, élocution.
- ✓ Favoriser l'appropriation par les élèves de la **culture et des méthodes de l'éducation populaire**, inhérentes au travail de l'animateur socio-culturel.
- ✓ Innover dans le cadre de **l'insertion professionnelle** : créer un espace d'échange, de rencontres partenariales pour favoriser le lien entre le lycée et les structures d'accueil des PFMP ; encourager l'insertion professionnelle post-Bac.

La salle 111 : espace créatif et stockage

Le nouveau mobilier

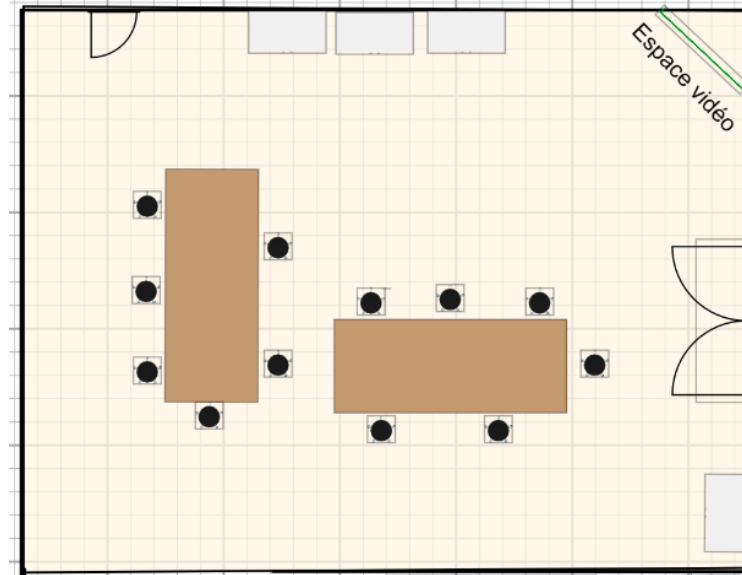
Armoires
pour ranger le matériel



Tables d'activité et tabourets
pour mettre en œuvre des projets créatifs



L'espace repensé



Quoi de neuf ?

Cet espace doit permettre aux élèves de travailler sur des projets et supports répondant à des besoins divers, grâce aux tables extensibles et aux tabourets ergonomiques. Il comprend également un espace vidéo avec fond vert.

C'est aussi l'espace dévolu au stockage du matériel. L'ouverture élargie vers la salle voisine facilite les communications.

La salle 112 : l'espace collaboratif

Le nouveau mobilier

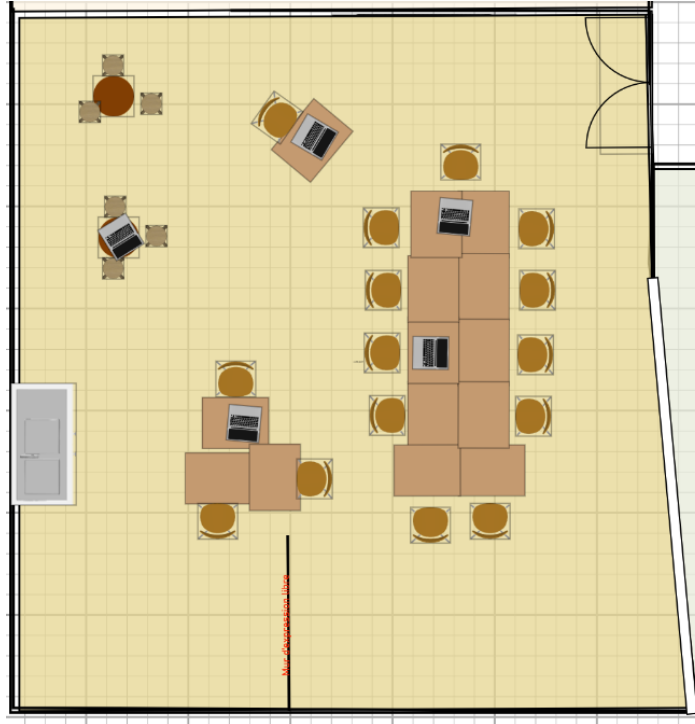
Tables et chaises amovibles pour des scénarios pédagogiques divers



Tables et chaises hautes



L'espace repensé



Quoi de neuf ?

Cet espace est prévu pour la collaboration. Par sa modularité, il s'adapte à divers scénarios pédagogiques : travail individuel ou en groupes, réunions de projet, brainstorming, etc. C'est là également qu'auront lieu les rencontres de professionnels territoriaux et associatifs ; c'est là que se construiront les projets partenariaux.

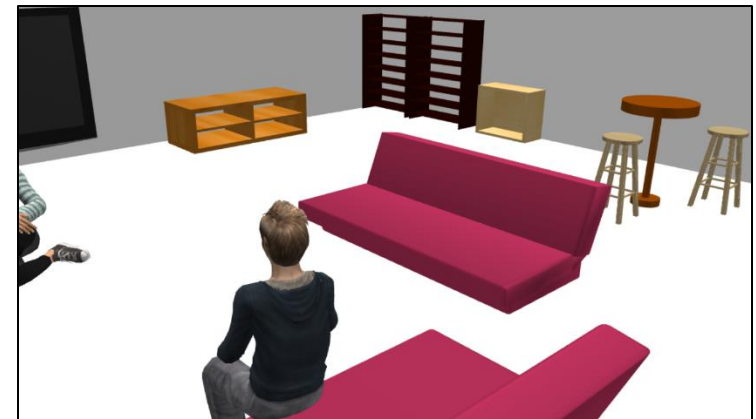
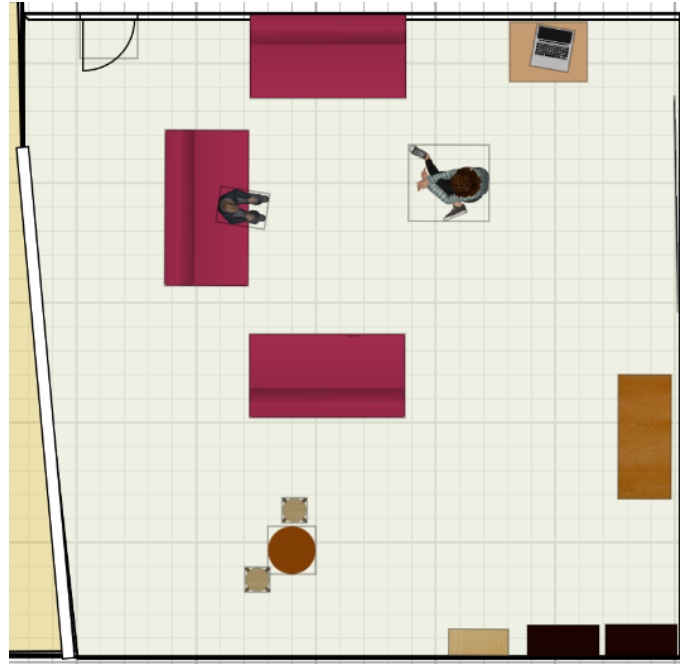
La salle 113 : la mise en pratique

Le nouveau mobilier

Des étagères pour la biblio-ludothèque



L'espace repensé

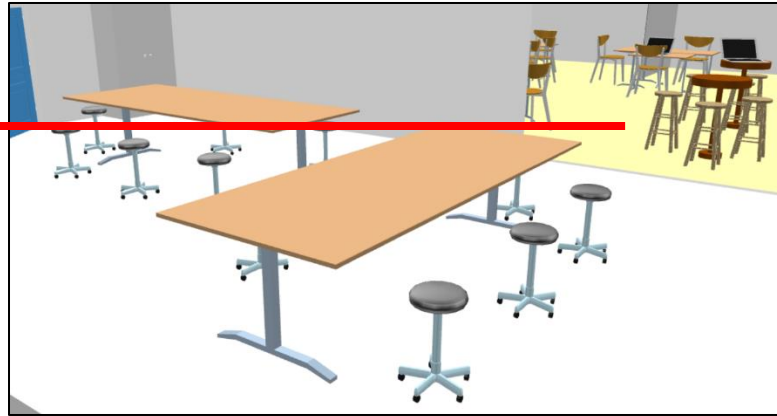


Quoi de neuf ?

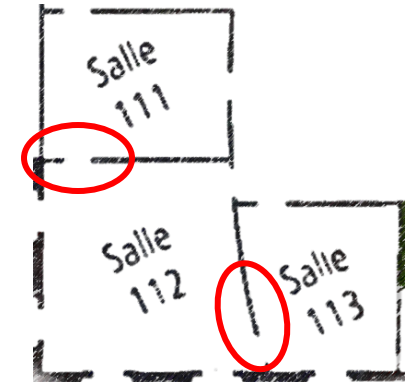
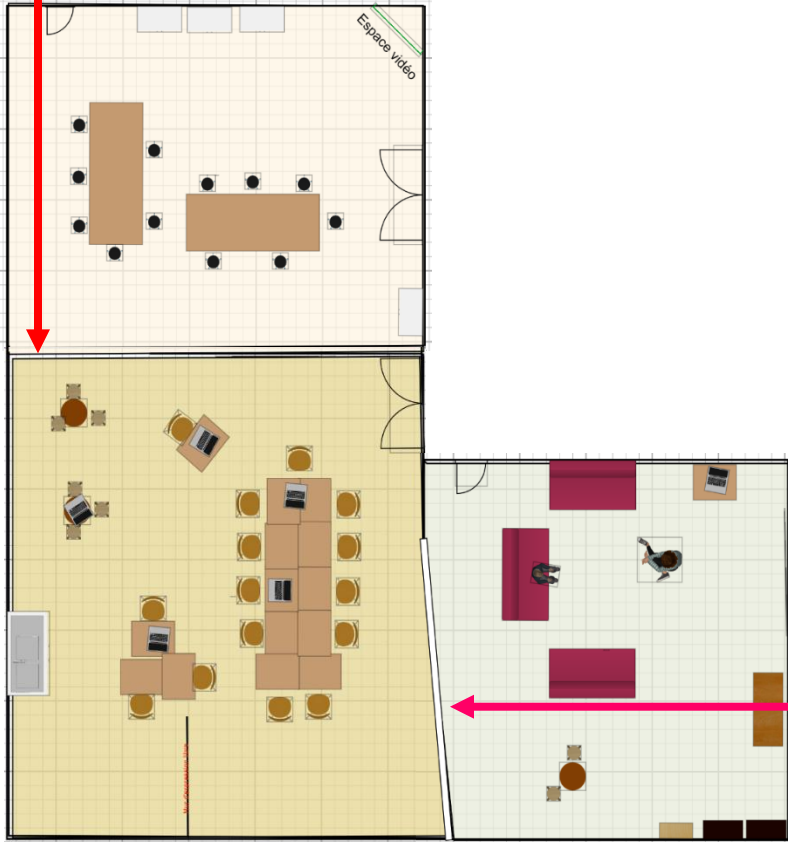
L'esprit de cet espace reste centré sur le développement durable. Outre le mobilier en partie élaboré à partir de matériaux de récupération, les jeux de la ludothèque et les livres de la bibliothèque seront tirés du marché de l'occasion à dimension sociale.

Une verrière sépare cet espace de l'espace collaboratif pour faciliter les communications.

Le fab lab : un espace pour les réunir tous



Élargissement
de l'espace de communication
entre la 111 et la 112.



Installation
d'une verrière coulissante
entre la 112 et la 113.

Les autres besoins matériels

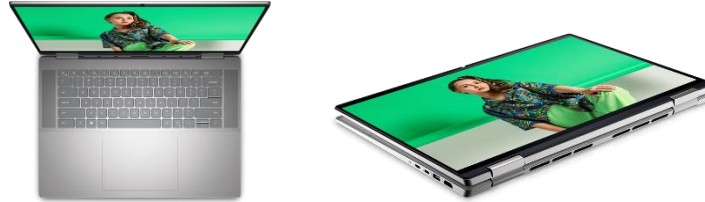
Pour collaborer efficacement

Tableaux blancs amovibles



pour partager ses idées

Des ordinateurs portables hybrides



pour créer et présenter

Armoire de charge pour PC



pour la mobilité

Pour se sentir bien

Ballons d'assise ergonomique



Coussins d'assise ergonomique



pour un espace flexible et des conditions d'ergonomie

Coussins géants



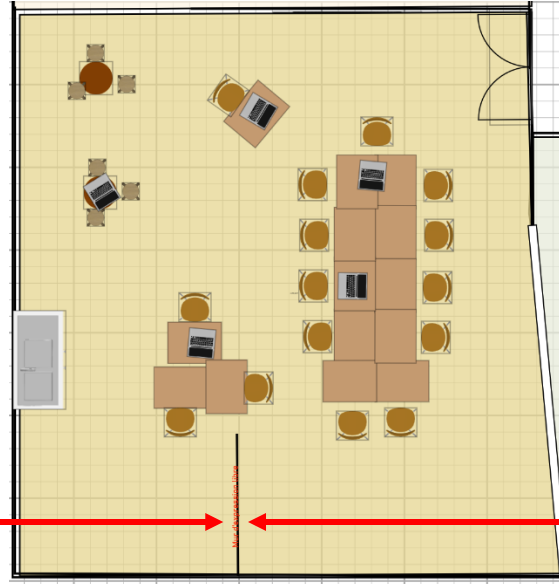
Pédaliers



pour se canaliser

Le fab lab : un espace d'expression

Le mur d'expression libre et des projets



Quoi de neuf ?

Chacune des deux faces du mur du fond de la salle sera transformée :

- en **mur d'expression libre**, en le recouvrant d'une peinture spéciale permettant d'écrire à la craie ;
- en **mur des projets** avec peinture aimantée, sur lequel les élèves afficheront leurs réalisations pour les partager avec les promotions futures.

Plus largement, grâce aux partenariats avec des artistes locaux, les élèves seront amenés à prendre possession des murs de l'espace à travers des réalisations graphiques représentant les valeurs inhérentes aux métiers de l'animation.

Le budget estimé (hors travaux)

Matériel	Fournisseur	Prix unitaire HT	Quantité	Coût total HT en euros
Table mobile Géométra carrée 70x70 cm	Manutan	162,75	30	4882,5
Chaise PantoSwing-LuPo T6	Manutan	133,5	30	4005
Pédalier à affichage LCD	Manutan	49,99	4	199,96
Ballon d'assise ergonomique Cosy - Leitz	Manutan	59,5	4	238
Coussin d'assise Ergopad	Manutan	74	15	1110
Mange debout Scala Ø 60 cm	Manutan	245	3	735
Tabouret haut Inès assise hauteur 80,4 cm	Manutan	94,25	8	754
Tableau UNIVERSAL TRIANGLE flipchart mobile piétement en étoile	Manutan	265	3	795
Coussin Jumbo Velvet	Manutan	189,5	2	379
Armoire à rideau haute	Manutan	599	2	1198
Table réunion Kenna extensible 140 180x75x80 cm	Manutan	515	2	1030
Tabouret haut sur patins	Manutan	119,25	12	1431
Meuble Octet étagères hêtre 80x115cm sur roulettes gris	Manutan	239	2	478
Bibliothèque haute étagères	Manutan	349	2	698
Ordinateur Portable Inspiron 16 2-en-1	Dell	540,83	16	8653,28
Armoire de stockage et de rechargement Lyte 16 SD	Manutan	1195	1	1195
Peinture tableau craie noir mat Gribouille	Leroy Merlin	18,25	4	73
Peinture magnétique noir satin Magnétik	Leroy Merlin	26,58	4	106,32

27961,06